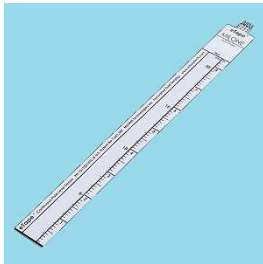




概要



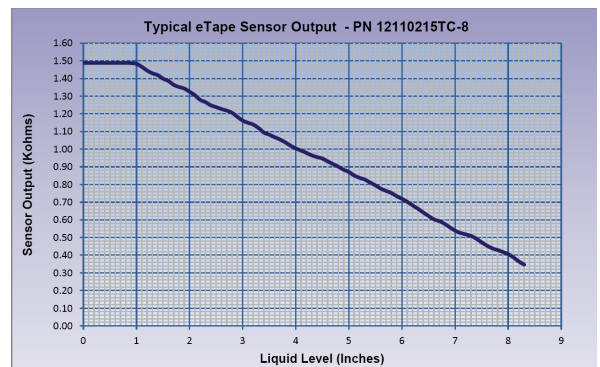
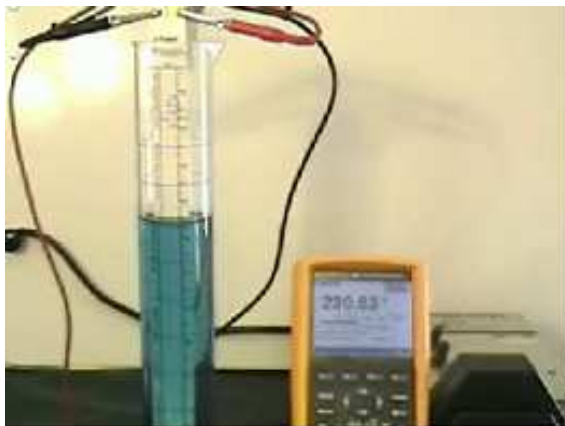
- テープ形状のユニークな圧力式レベルセンサーです
液体や粉体の位置によって生じる静圧を抵抗値に変換します
- センサーの出力（抵抗値）は液体等による静圧に反比例します
- 可動部や複雑な電子回路がなく、シンプルで安価なレベルセンサーです
- 化学物質、石油や食品関連に使用可能なテフロン（FEP）加工した製品も用意しております。（TJモデル）

仕様

型番	CFLS-8	CFLS-12	CFLS-24	CFLS-32
センサー長	10.3インチ / 259mm	14.2インチ / 361mm	26.0インチ / 660mm	34.2インチ / 869mm
計測有効長	8.4インチ / 213mm	12.4インチ / 315mm	24.34インチ / 618mm	32.4インチ / 823mm
センサー出力	400~1500Ω ±20%	400~2000Ω ±20%	400~3000Ω ±20%	400~5000Ω ±20%
参照抵抗値	1500Ω ±20%	2000Ω ±20%	3000Ω ±20%	5000Ω ±20%
サイズ 厚/幅	厚み：0.381mm 幅：25.4mm			
分解能	0.01インチ / 0.25mm 以下			
抵抗/長さ	150Ω/インチ , 60Ω/cm			
最大供給電圧	10Vまで 0.5W以下まで			
動作温度範囲	-9℃ ~ +65℃			

※テフロンジャケットの製品は末尾にTJがつきます。（例：CFLS-8TJ）

※ご希望に応じて任意の長さの製造も承ります。



液面のレベルが上昇すると抵抗値が下がります

上の写真：液面に応じ抵抗値の変化をマルチメータで測定実験中、

メスシリンダー内に見えるのがセンサーです。

電圧計、電圧測定データロガーで測定する場合は基準電圧と分割抵抗等が必要になりますので当社に相談下さい



株式会社 シーエス特機 (<http://www.cstokki.co.jp> Mail to: info@cstokki.co.jp)

(本社) 〒065-0024 札幌市東区北24条東8丁目3-25 TEL:011-748-1322 FAX:011-748-1323

(東京事務所) 極地観測技術研究室 文化財計測技術研究室

〒206-0035 東京都多摩市唐木1-30-17

TEL : 042-339-7022 FAX : 042-339-7023