



## 横型横周吸込強制通風筒（RSHHシリーズ）

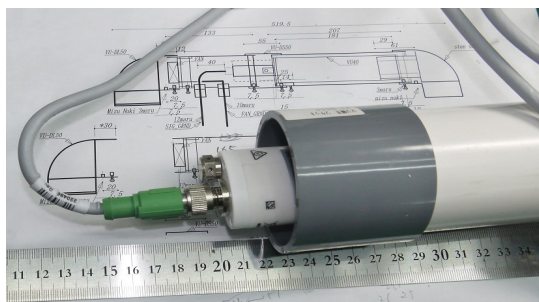
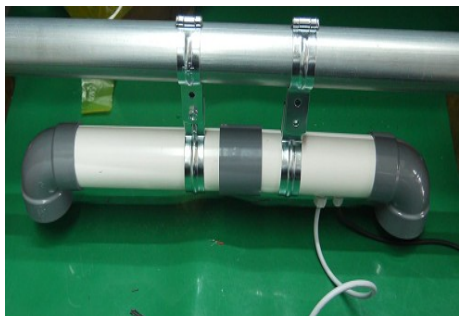
### 取扱説明書（RSHH01A1201）

Rev 10 2024年7月

適用センサー：HMP155専用 取付：単管48.6φ取付タイプ その他：12Vファン

#### 内容

- 1 概要
- 2 センサーの取り付け方法
- 3 設置 単管パイプへの取付
- 4 仕様
- 5 製品保証



株式会社 シーエス特機 (<http://www.cstokki.co.jp>)  
(本社) 〒065-0024 札幌市東区北24条東8丁目3-25  
(東京事務所) 極地観測技術研究室 文化財計測技術研究室  
〒206-0035 東京都多摩市唐木田1-30-17

Mail to: [info@cstokki.co.jp](mailto:info@cstokki.co.jp)

TEL: 011-748-1322 FAX: 011-748-1323

TEL: 042-339-7022 FAX: 042-339-7023

## 目次

1. 概要.....	3
2. センサーの取り付け方法.....	3
3. 設置 単管パイプへの取付.....	6
4. 仕様.....	7
5. 製品保証規定.....	8
製品保証.....	8

# 1. 概要

株式会社シーエス特機

[info@cstokki.co.jp](mailto:info@cstokki.co.jp)

RSHH01A1201 は HMP155 専用の横型設置、横からの吸い込みタイプの強制通風筒です  
風速 5m/s を小型ファンで実現、センサーの交換、ファンの交換が容易な設計です  
ホームセンタ等で入手容易な 48.5φ 仕様の単管に取付可能です  
12V 系計測システムに便利な 12V ファンを使用  
ファンは機械式で寿命が有限です、計測中のファンの停止がわかるファン停止信号付き  
(オープンドレイン=オープンコレクタと同機能) によりプルアップ抵抗を機器側に容易が必要)  
防湿タイプのファンの選択可能 (オプション)

## 2. センサーの取り付け方法

### 各部の名称

赤マークのビスを外します

**2kg** 以上の力を加えないこと



### センサの取付、交換



センサーの向き（軸回転方向）に注意しセンサーを差し込みます  
下記写真のセンサーの肩部がストッパーに当たるまで押し込みます  
異なる方向（軸回転）には押し込めない構造になっております

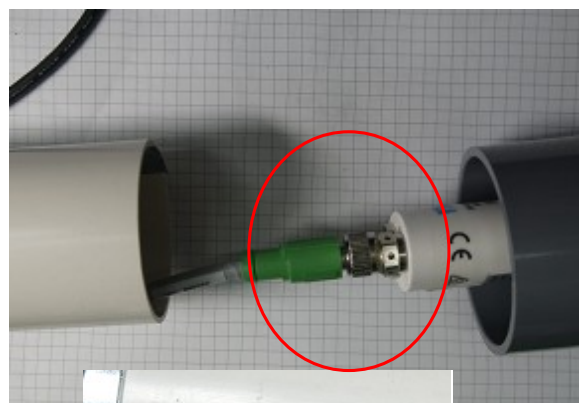
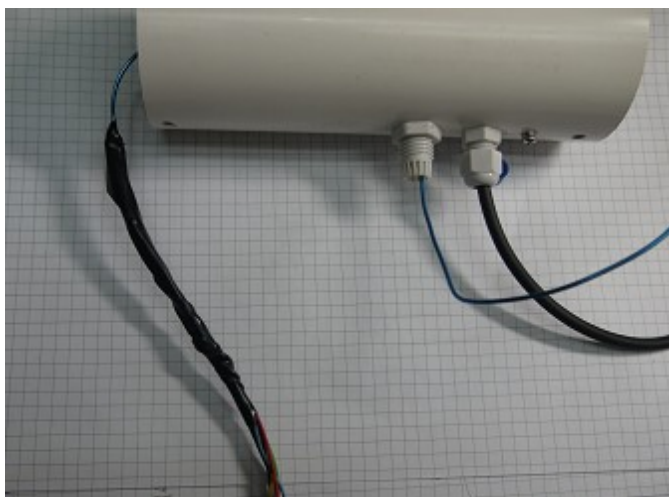


## センサーケーブルの取付

メッセンジャーワイヤ（針金）を利用してセンサーケーブルを外部に引き出します

コツ：メッセンジャーの片方をセンサーケーブルの末端に20cm程巻きつけ  
さらに上からビニールテープ（お客様で準備ください）でグルグル巻きにして、メッセンジャーワイヤを引き出します

最後にセンサーケーブルとセンサー本体のコネクタを接続します



ケーブルを引き出し、ケーブルグランドを締めこみます  
筒内のセンサーケーブル部はできるだけ短くし、  
内部のファンに当たらないことを確認します

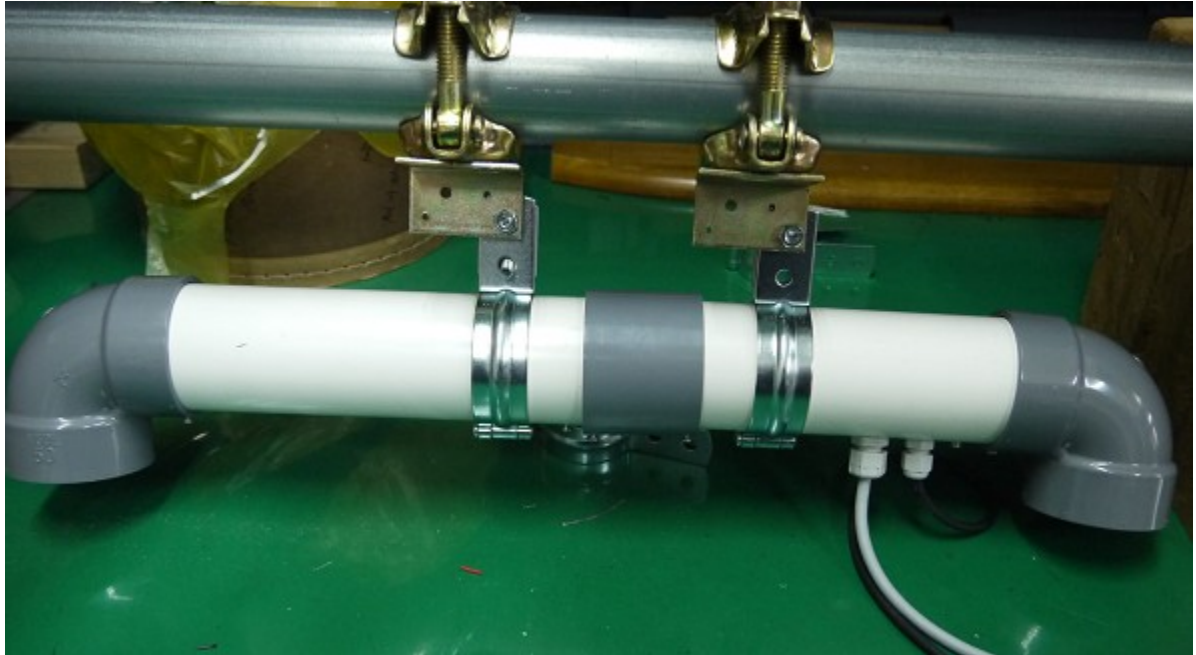


### 3.設置 単管パイプへの取付

下記を参考に取付てください

吸い込み口を北側をお勧めします

もし可能なら、吸い込み口が日陰になる工夫した設置が望ましいです。



#### ファンの清掃と交換

ファン吹き出し部のエルボーを外すとファン見えます  
定期的清掃をお勧めします

交換時は当社に連絡ください  
必要風量のだせる小型ファンです

このビスを外し  
ファンの接続ケーブル  
ごと引き出します

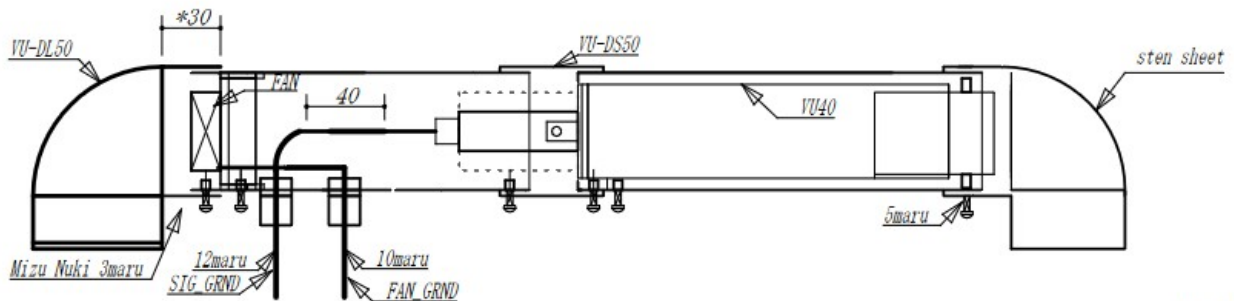


## 4. 仕様

項目	型式：RSHH01A1201
適用センサー	HMP155 専用（2024年度時点の形状参照）
風速風量	3m/s (0.21m <sup>3</sup> /min) 以上
材質 構造	2重塩ビ ABS 一部アルミ箔
ファン寿命	2.5万H 1000日相当（常温常湿 設計寿命） 国産ファン採用 ファン停止信号付き（Open Drain）
電源	12V/0.1A(TYP)
電源電圧範囲	ファン自体では7V~13.8Vまで
動作環境	-10 ~ 60℃ 0~85%RH
保存環境	-25 ~ 70℃ 0~85%RH
取付可能パイプ径	単管専用タイプ：φ48.6mm
外形	560（長さ）*60（径）mm 取り付け金具含まず

オプション対応：

- 1：ケーブル長は標準 5mです。
- 2：ファン内部の防湿コート加工が可能です 発注時指定下さい



## 5. 製品保証規定

### 製品保証

- 本製品の保証期間は納品から1年間です。
- お客様での組込作業に伴い発生した不具合は保証の対象外となります。
- 取扱上のミスによるもの、落雷、誘導雷等の天災などによる故障は保証の対象外となります。
- 設置場所におけるいたずら、盗難なども保証の対象外となります。
- 内蔵するプログラムによって発生するいかなる障害についても保証できません。
- 本品自体の故障に伴うデータの欠落、本品に接続され使用されていた他の機器、システムに対するいかなる影響も保証の対象外とさせていただきます。
- 本製品の保証は、日本国内に限定させていただきます。

株式会社 シーエス特機 ( <http://www.cstokki.co.jp> Mail to: [info@cstokki.co.jp](mailto:info@cstokki.co.jp) )  
〒065-0024 札幌市東区北24条東8丁目3-25  
TEL:011-748-1322 FAX:011-748-1323