

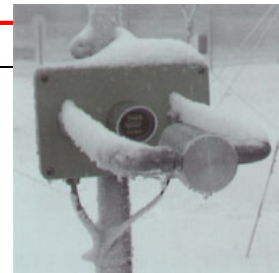


ディストロメーター (降水粒径速度分布測定) TCM-LPM45110

特徴



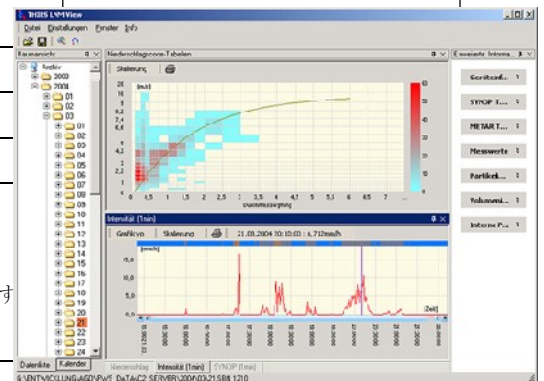
- レーザー式降水モニターは固体及び液体の降水の粒径と落下速度を測定し、霧雨、雨、雹、雪の混在する降水現象を捕らえます
- ゲリラ豪雨等の極端気象の降水量、降水強度、降雪降水量の測定解析に有効
- 天気コード出力 (SYNOP 及び METAR コード) されるので道路、航空気象分野にも使用されています
- 多降雪地域での測定には着氷雪を防ぐ強力なヒータ標準ヒータ+追加ヒーター (オプション)
- データはパソコンや CR1000 データロガーに記録できます



降雪時の様子

測定原理	レーザー式 785nm 光学出力 0.5W (最大) クラス 1M
測定範囲	46cm ² (23×2.0cm)
分類	440 クラス (粒径:22 種類、落下速度:20 種類)
粒径・落下速度	0.16~<8mmφ ・ 0.2~20m/s
降水種類識別率	97%以上 (霧雨・雨・雹・雪)
降水強度	最低 0.005mm/h (霧雨)・最大 250mm/h
降水視程	MOR (気象光学距離) 0~99.999m
天気コード	Synop wawa 4680, ww 4677, Metar 4678
レーザー反射強度	Z=-9.9~99.9dBz
データ出力	RS485 1200~115200bps、全二重 (RS422)
オプション入力	Pt100、0~1V、0~1000Hz、同期式シリアル
動作環境温度	-40~+70℃/0~100%、オプション -60~+70℃/0~100%
保護等級表示	IP65 (防水・防塵)
取付パイプ直径	48mm~102mmφ (1.9~4 インチ)
電源 (選択)	24V AC/750mA、230V AC または 115V AC 標準ヒータ付属、逆接続保護回路あり
オプション	12V DC、追加ヒーター 230V AC/150VA
筐体材質/寸法/重量	アルミダイキャスト、ステンレス/270×170×540mm/4.8kg

レーザースリットを通過する降水粒子 (イメージ)



パソコン用記録・表示ソフト LNM-View (オプション)

LPM の出力データを保管し、グラフィック表示が可能です。

判りやすいユーザーインターフェースで LPM の出力データを分析することができます

データはエクセル形式で出力可能です。対応 OS : Windows2000, Win XP, Win7

製造元 株式会社 **シーエス特機**

(<http://www.cstokki.co.jp> Mail to: info@cstokki.co.jp)

(本社) 〒065-0024 札幌市東区北 2 4 条東 8 丁目 3 - 2 5
TEL:011-748-1322 FAX:011-748-1323

東京仮事務所

〒185-0014 東京都国分寺市 東恋ヶ窪3-11-17
TEL:011-748-1322 FAX:011-748-1323

製品のお求めご相談は

